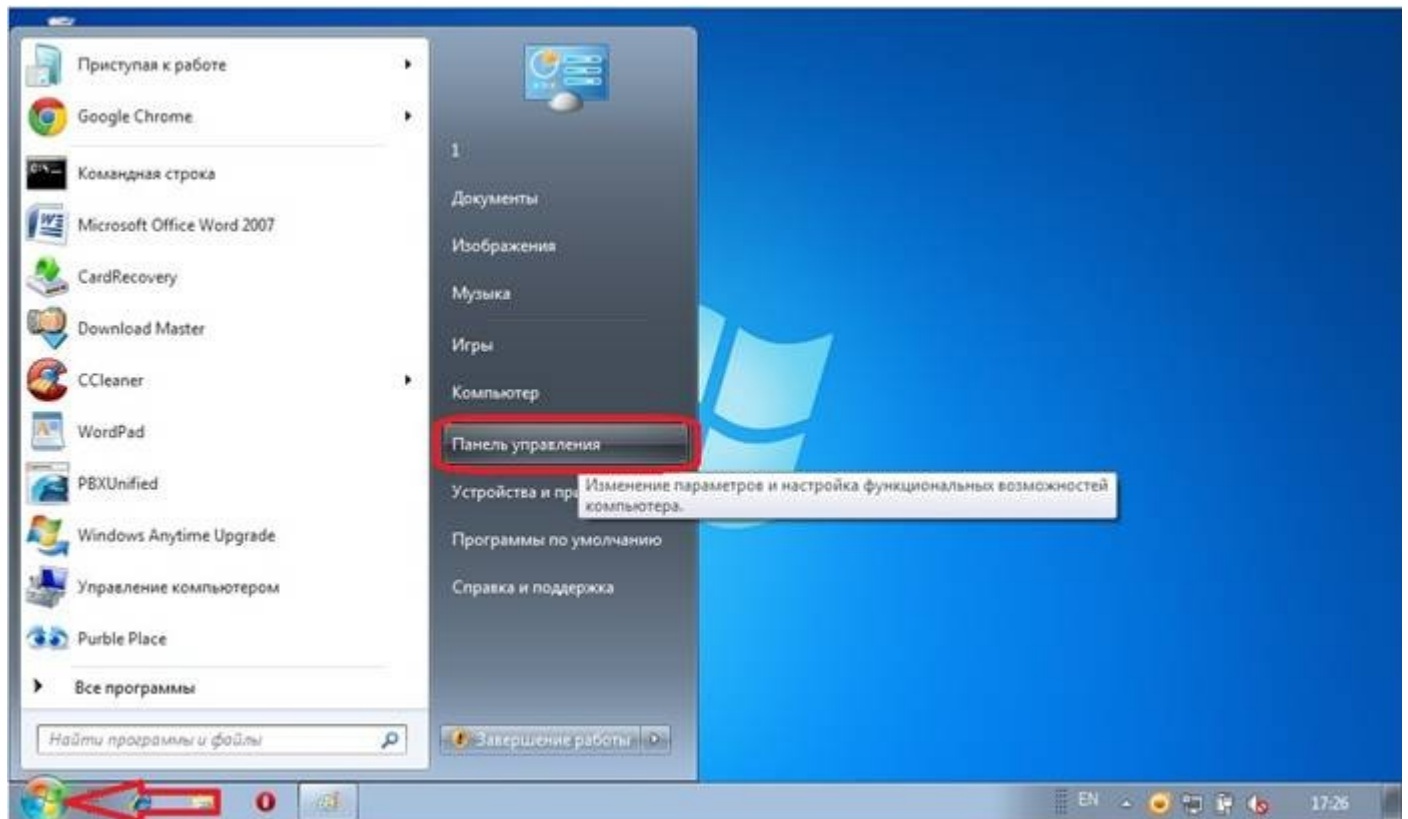
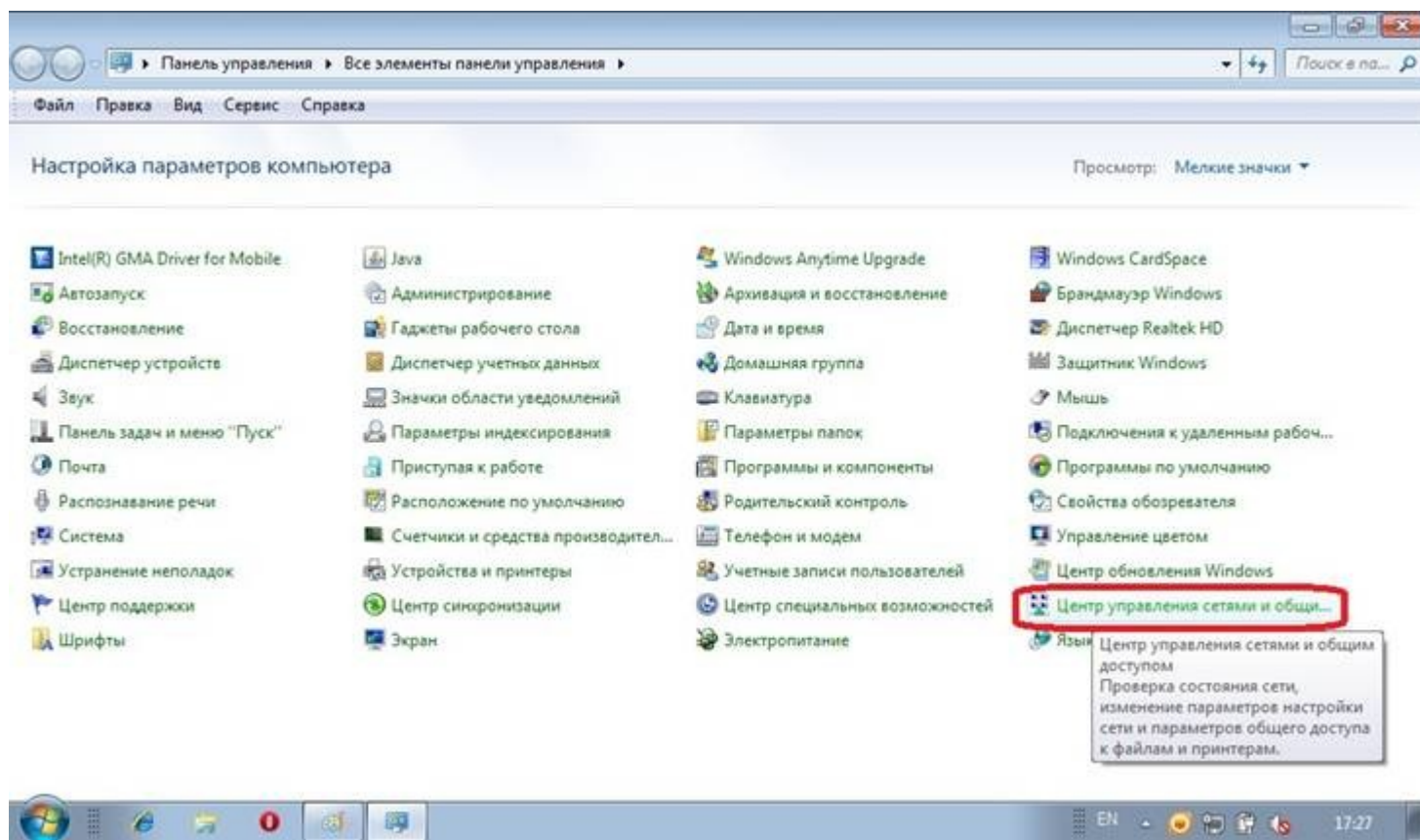


Настройка подключения PPPoE в Windows 7.

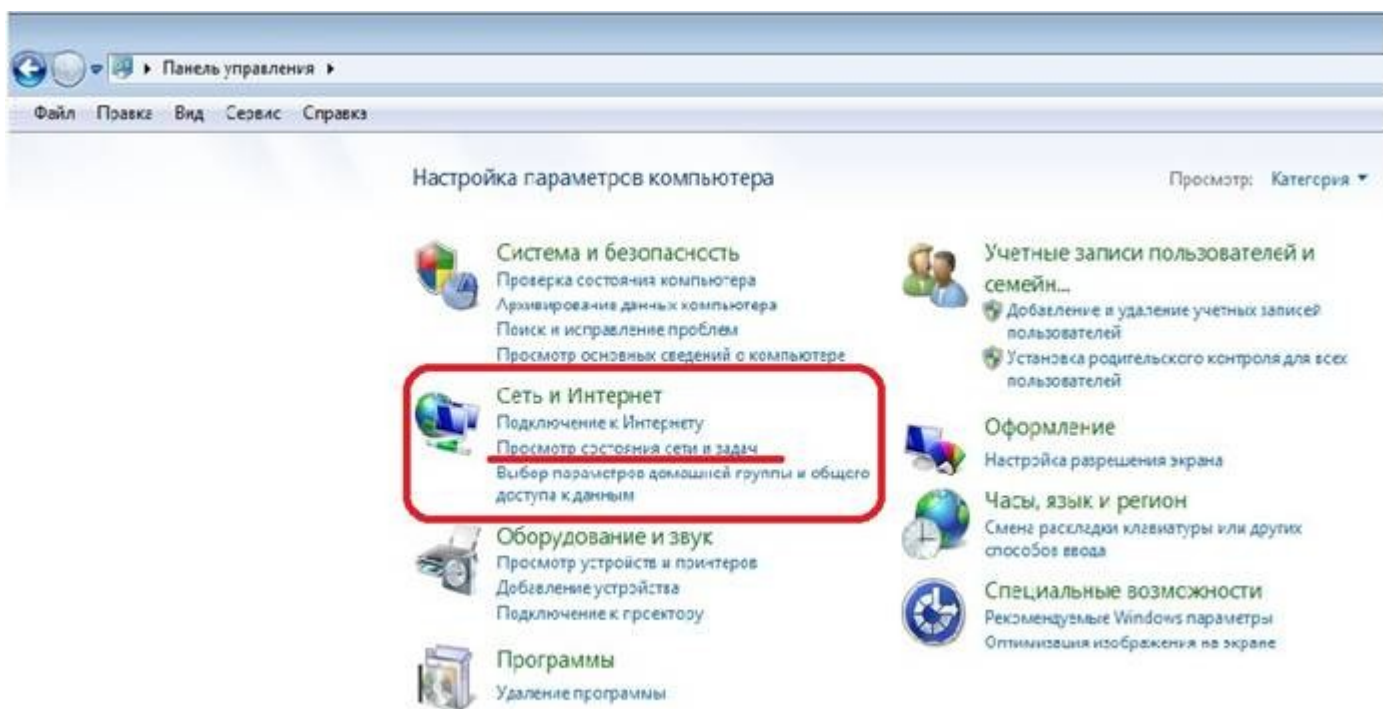
1. В нижнем левом углу экрана нажмите «Пуск». В меню «Пуск» нажмите «Панель управления».



2. В окне «Панель управления» нажмите «Центр управления сетями и общим доступом».



Или из пункта «Сети и Интернет» выберите «Просмотр состояния сети и задач».



3. В окне «Центр управления сетями и общим доступом» нажмите «Настройка нового подключения или сети».

Панель управления > Сеть и Интернет > Центр управления сетями и общим доступом

Файл Правка Вид Сервис Справка

Панель управления - домашняя страница

Управление беспроводными сетями

Изменение параметров адаптера

Изменить дополнительные параметры общего доступа

Просмотр основных сведений о сети и настройка подключений

1-ПК (этот компьютер) — Неопознанная сеть — Интернет

Просмотр активной сети — Подключение или отключение

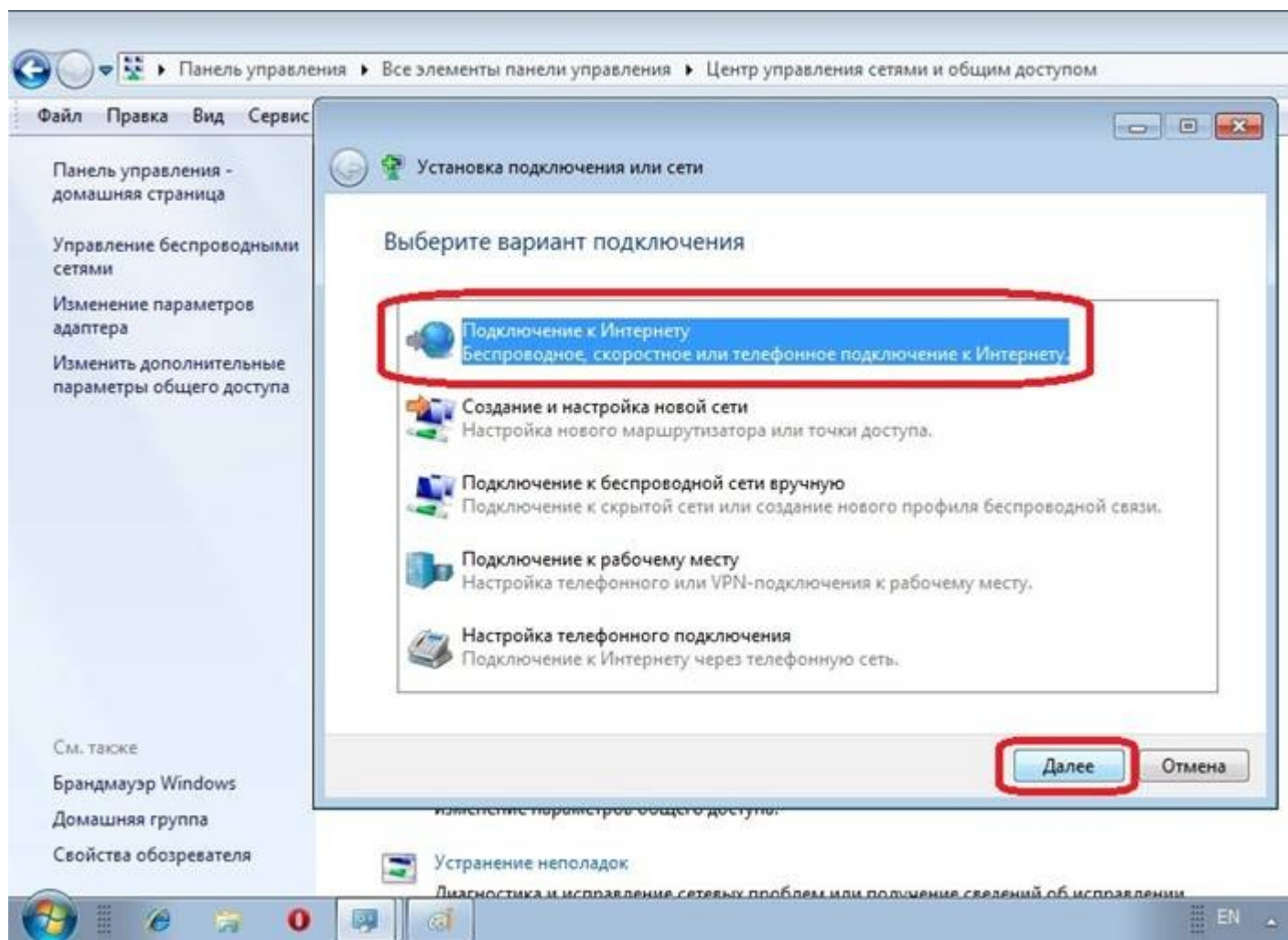
Неопознанная сеть
Общественная сеть

Тип доступа: Без доступа к Интернету
Подключения: Беспроводное сетевое соединение (Bobo)

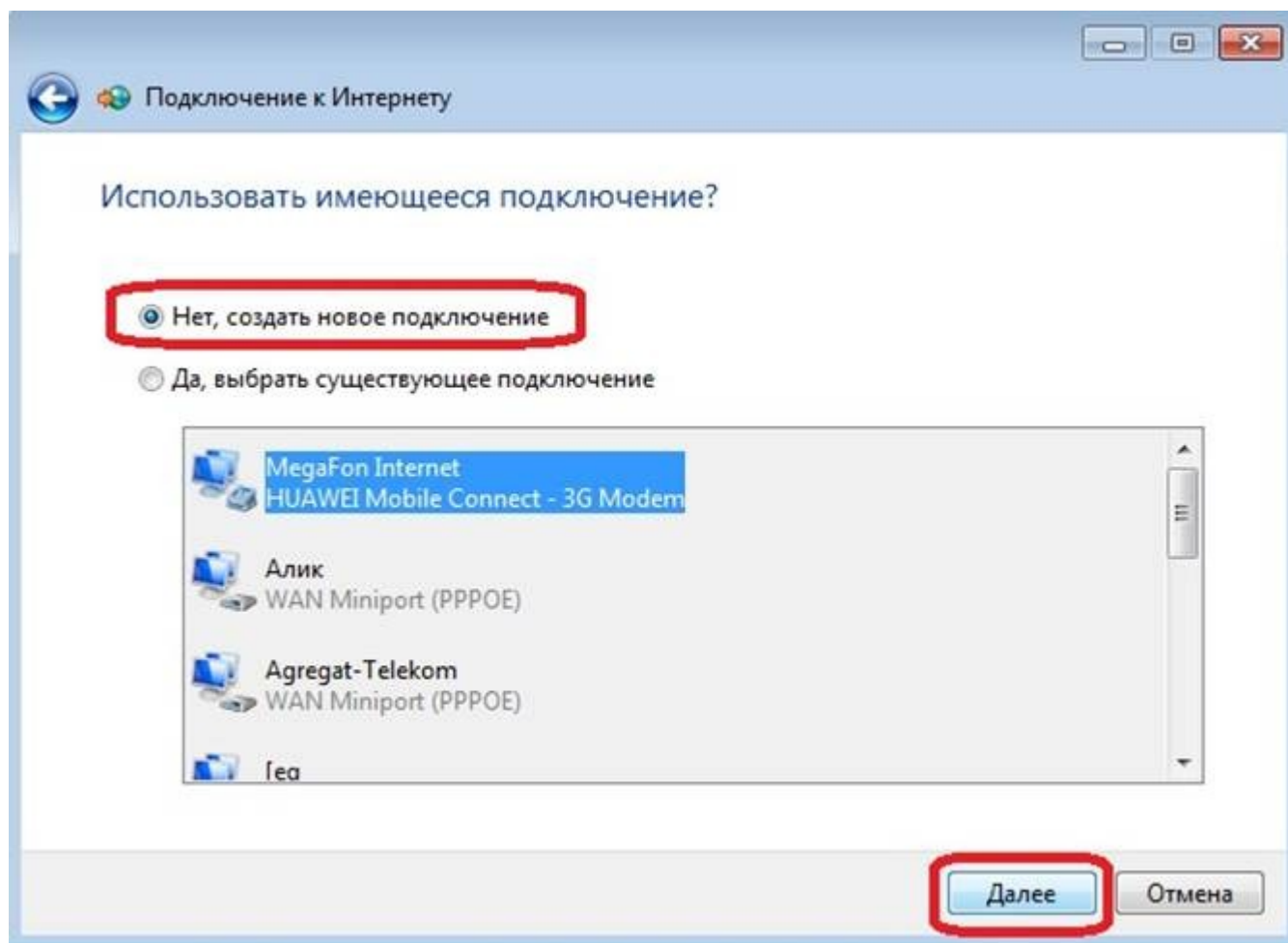
Изменение сетевых параметров

- [Настройка нового подключения или сети](#)
Настройка беспроводного, широкополосного, модемного, прямого или VPN-подключения или же настройка маршрутизатора или точки доступа.
- [Подключиться к сети](#)
Подключение или повторное подключение к беспроводному, проводному, модемному сетевому соединению или подключение к VPN.
- [Выбор домашней группы и параметров общего доступа](#)
Доступ к файлам и принтерам, расположенным на других сетевых компьютерах, или изменение параметров общего доступа.
- [Устранение неполадок](#)
Диагностика и исправление сетевых проблем или получение сведений об исправлении.

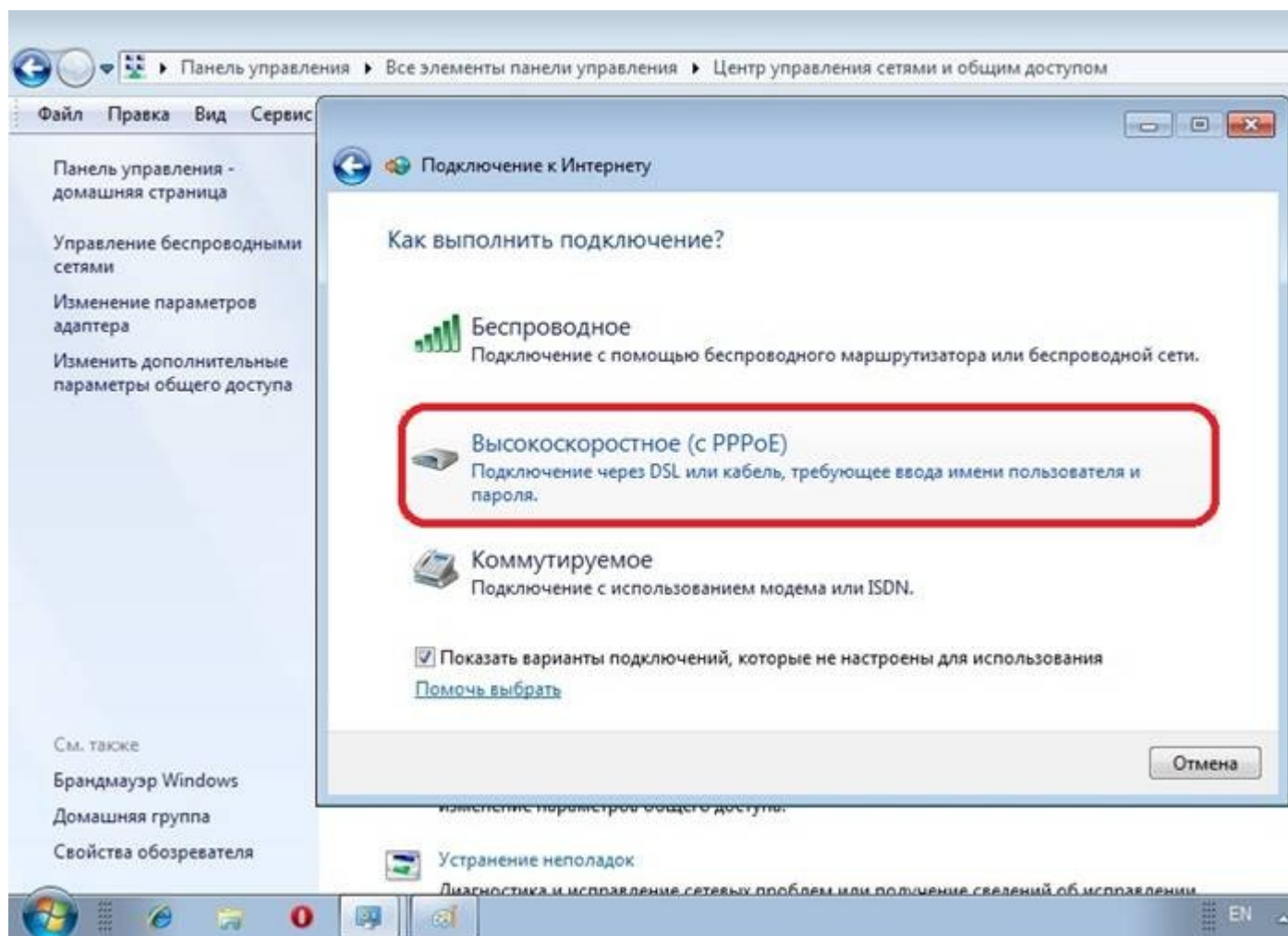
4. В появившемся окне выберите «Подключить к Интернету (беспроводное, скоростное или телефонное подключение к Интернету)» и нажмите «Далее».



5. В следующем окне выберите «Нет, создать новое подключение» и нажмите «Далее».



6. Далее нажмите «Высокоскоростное (с PPPoE)».



7. В поля Имя пользователя и Пароль введите (сетевые реквизиты из Вашего договора) имя и пароль для входа в Интернет, и нажмите «Подключить».

(последняя стр. договора):

7. В поля **Имя пользователя** и **Пароль** введите (сетевые реквизиты из Вашего договора) имя и пароль для входа в Интернет, и нажмите «Подключить».

(последняя стр. договора):

СЕТЕВЫЕ РЕКВИЗИТЫ. ПАРАМЕТРЫ НАСТРОЙКИ.

Имя службы	srvxx
Логин (login)	kxxxxxx
Пароль (password)	XXXXXXXXXXXX

Подключение к Интернету

Введите информацию, полученную от поставщика услуг Интернета

Имя пользователя:

Пароль:

Отображать вводимые знаки

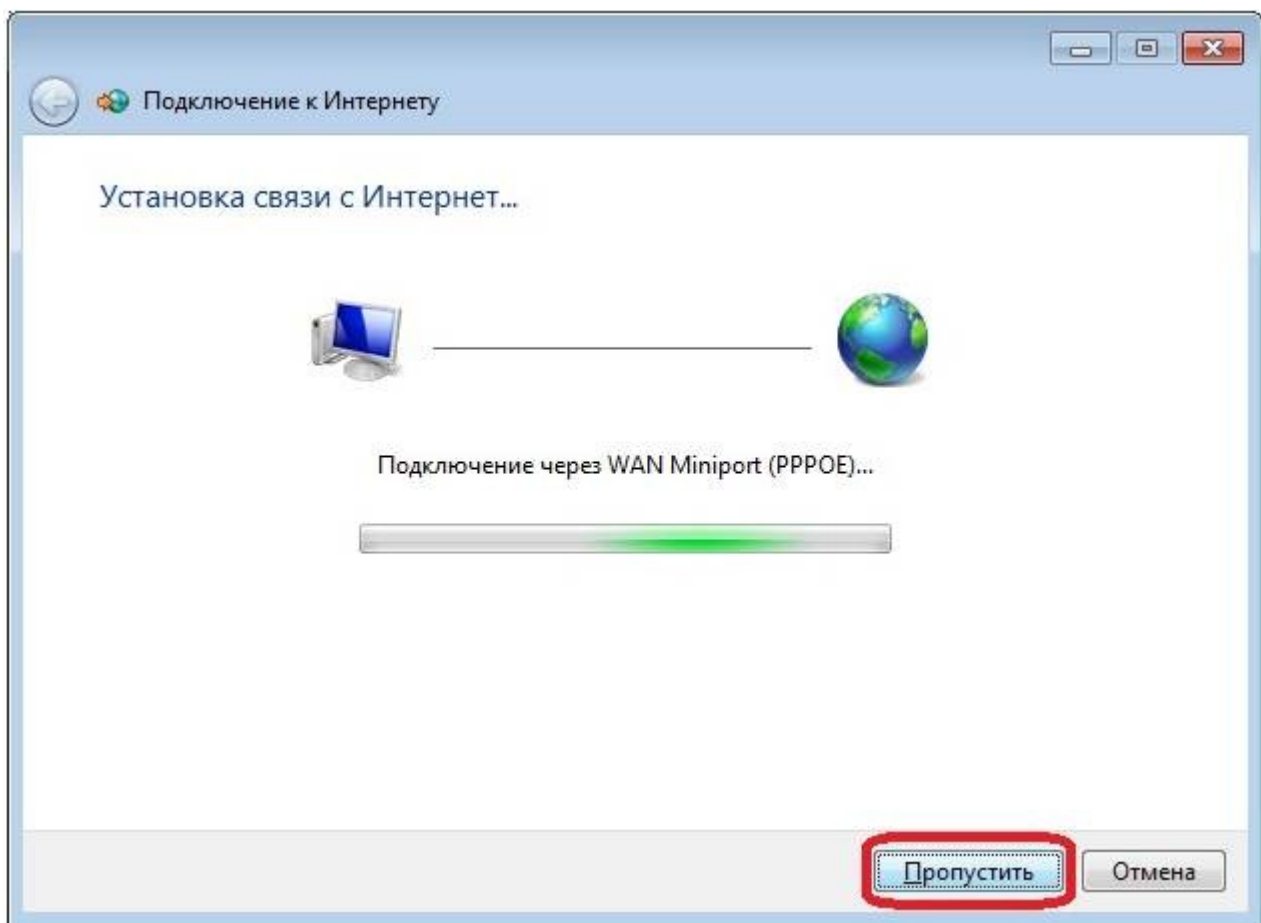
Запомнить этот пароль

Имя подключения:

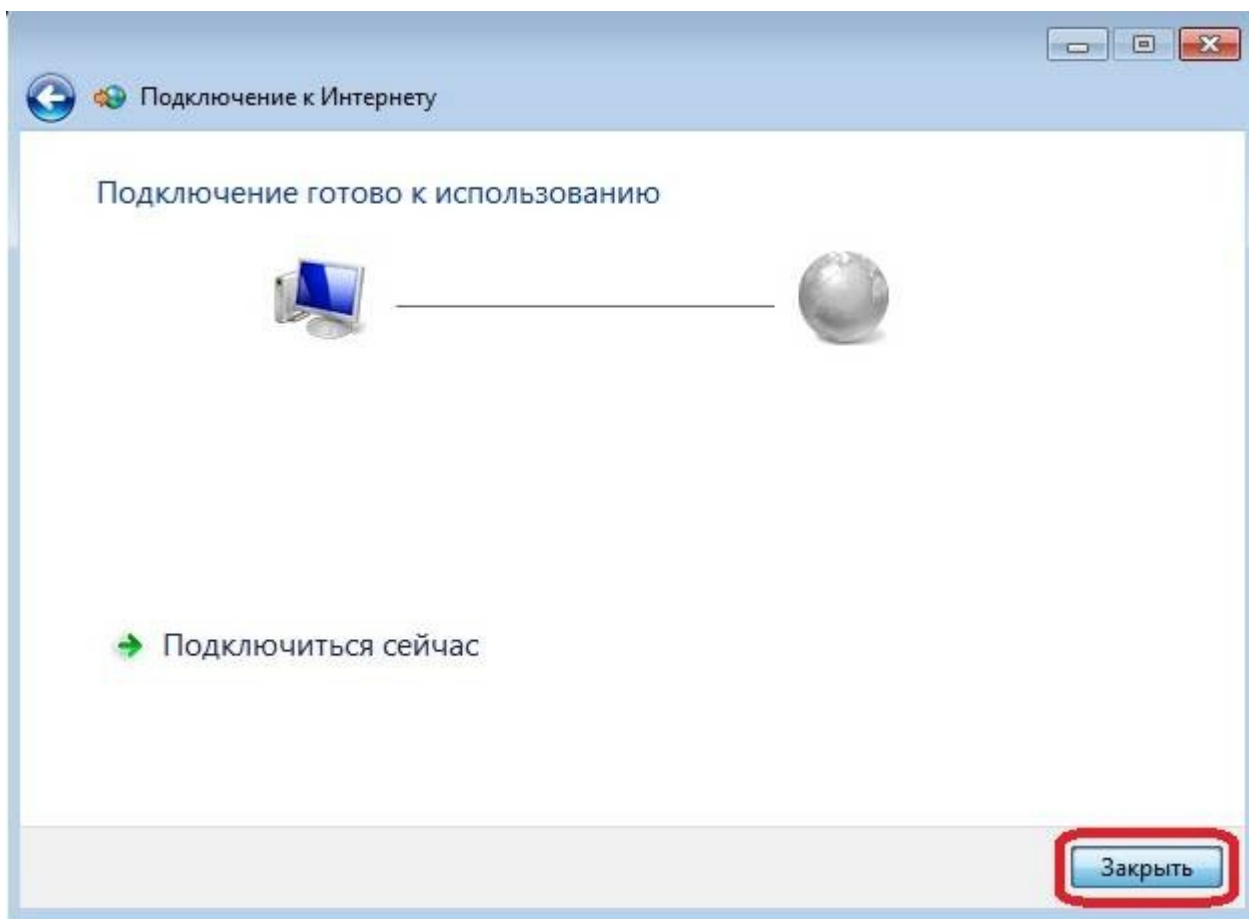
Разрешить использовать это подключение другим пользователям.
Этот параметр позволяет любому пользователю, имеющему доступ к этому компьютеру, использовать это подключение.

[Нет поставщика услуг Интернета \(ISP\)](#)

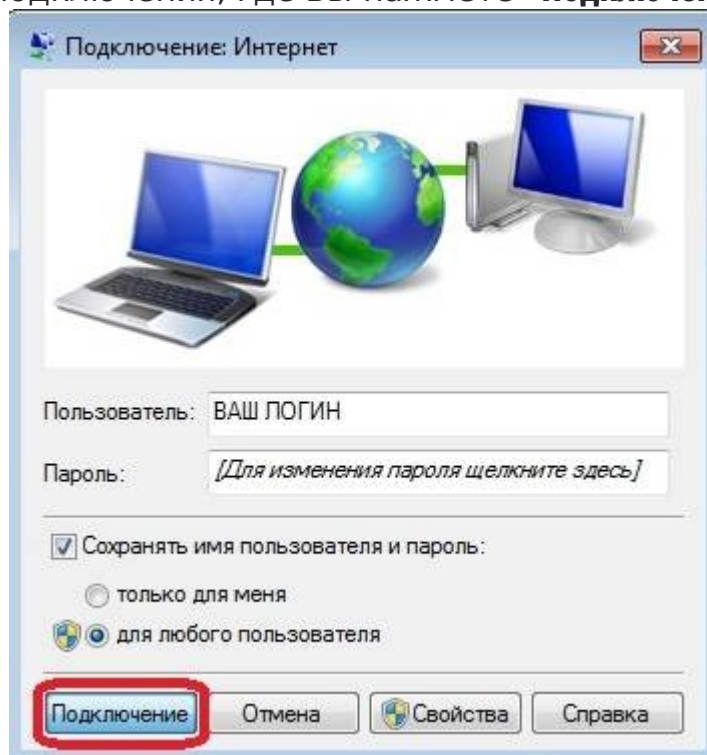
8. Нажмите «Пропустить».



9. Нажмите «Закреть».



13. Далее, двойным щелчком левой кнопки мыши по значку «Интернет», откроется окно подключения, где Вы нажмете «Подключение».



**В СЛУЧАЕ ВОЗНИКНОВЕНИЯ ОШИБОК СМОТРИТЕ ПУНКТ
«ВОПРОСЫ И ОТВЕТЫ»**

